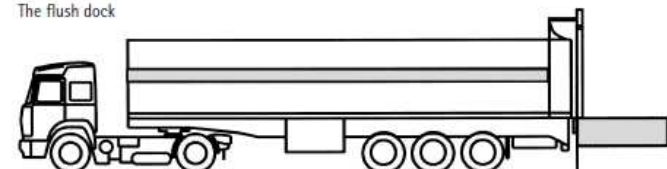


### 3. Dock designs

#### Standaard perron

De situatie die het meest voorkomt, is als volgt. De vrachtwagen rijdt achteruit richting het gebouw waar hij aandockt. Als je een dockshelter gebruikt creëer je een extra afdichting tussen gebouw en vrachtwagen. De deur sluit ter hoogte van de voorkant van de dock leveller die inpendig geplaatst is.

The flush dock

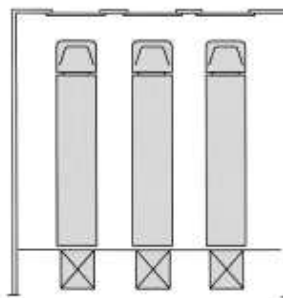


Er zijn andere mogelijkheden om het dock meer en beter geïsoleerd te krijgen. Denk bijvoorbeeld aan onze optie airseals. Deze tochtafdichtingsstrips worden tussen de laadbrug en de put geplaatst. Ook is het mogelijk de onderkant van het platform extra te isoleren.

#### Het inpendige perron

Bij het inpendige perron worden de vrachtwagens binnenin het gebouw geladen en gelost. Dit biedt een beschermde werkomgeving voor goederen en personeel. De constructiekosten zijn echter erg hoog en er is weinig ruimte om te manoeuvreren.

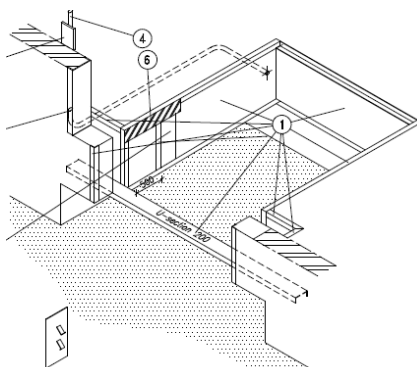
Tevens is er een goed ventilatiesysteem benodigd wat de kosten ook opdrijft.



#### Iso Dock

Hierbij wordt de dock leveller iets verder in het pand geplaatst waardoor de industriële deur vóór de dock leveller kan sluiten. De deur kan dan op vloer niveau sluiten of op een geïsoleerde tussenvloer die onder de dock leveller geplaatst is. Hierdoor blijft de brievenbusopening bereikbaar.

De grote afstand die hierdoor ontstaat tussen dock leveller en vrachtwagen, zal opgevangen kunnen worden door het gebruik van een dock leveller met beweegbare schuif (ons type DLE-NG of DLE-M)



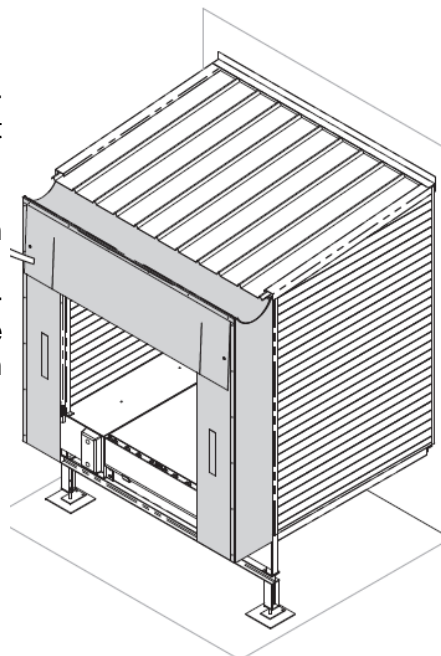
### 3. Dock designs

#### *Dock House*

Ook het gebruik van een Dock house verhoogt de isolatie van het gebouw enorm. Het dockhouse inclusief dock leveller en dockshelter wordt aan het gebouw gemonteerd.

Hierdoor kan het relatief dure interne oppervlak van het gebouw optimaal benut worden.

Daarnaast is een dockhouse een aantrekkelijk alternatief voor de traditionele bouwmethoden van de diverse putsystemen door lagere investeringskosten en mogelijke belastingvoordelen.



#### *Het zaagtandvormig perron*

Als er niet genoeg ruimte is om de vrachtwagens te laten manoeuvreren, kan men kiezen voor een zaagtandvormig perron. Het is daarbij echter wel van belang dat de weg zo wordt ontworpen, dat de vrachtwagens kunnen weggrijden in de lijn van de hoek waartegen ze aan het laadperron gepositioneerd staan.

Let ook op, dat door het gebruik van een zaagtandopstelling, door de hoek van deze opstelling de hartafstand tussen de openingen overeenkomstig vergroot. Het aantal mogelijke openingen wordt daarmee kleiner

